

Wohnanlage mit Kindergarten, Leonberg-Höfingen, Haydnstraße

Unser Auftrag: 005

Wohnanlage mit 11 Eigentumswohnungen und einem Kindergarten

Unsere Leistung:
Bautechnische Prüfung und Bauüberwachung

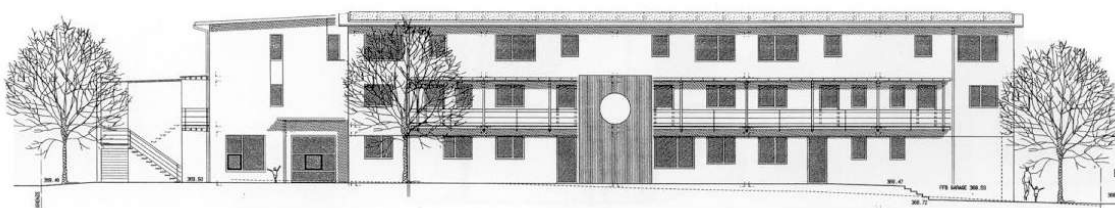
Bauherr:
Hausbau Wüstenrot, Ludwigsburg

Architekt:
Project Gmbh, Esslingen-Berkheim

Tragwerksplaner:
Ing.-Büro Lehrle, Stuttgart

Umbauter Raum: 7.100 m³

Bauzeit: 2001-2002



Ansicht von Westen Haus 2 und Haus 1

