

Zweiter Rettungsweg aus dem Betriebskopf bei Fernmeldetürmen

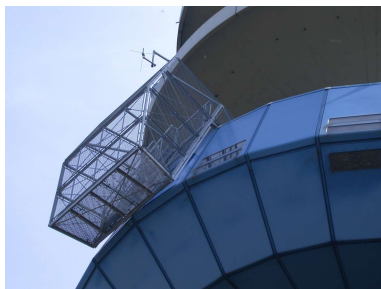
Unser Auftrag: 062

Zweiter Rettungsweg aus dem Betriebskopf von 12 Fernmeldetürmen mit Rettungsplattform

Unsere Leistung:
Objektplanung und
Tragwerksplanung

Bauherr:
DeTelImmobilien Karlsruhe

Bauzeit:
Die ersten 5 Türme: 2002
Die anderen Türme: 2003-2004



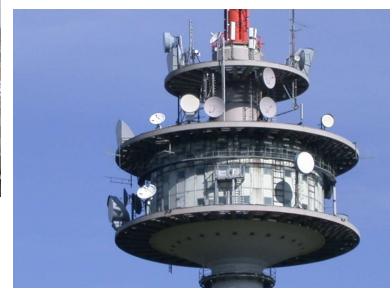
FMT Vogtsburg



FMT Dossenheim



FMT Badenweiler



FMT Grünwettersbach

